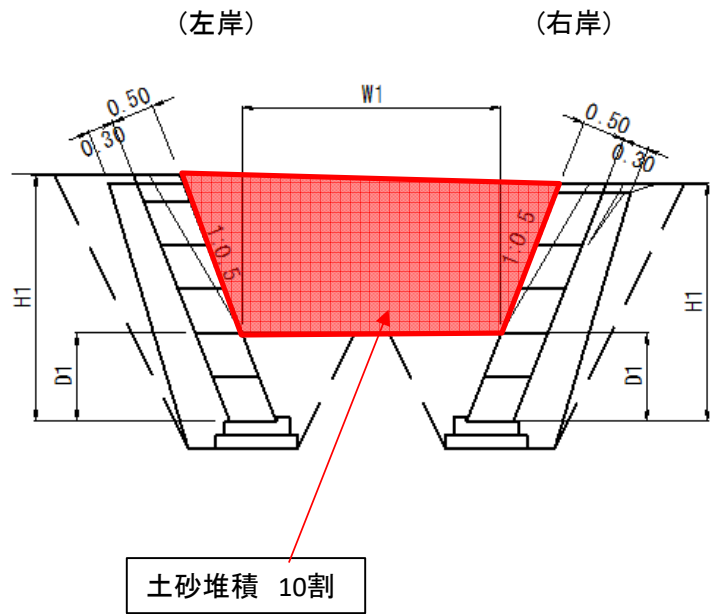


平面図



標準断面図



	設計寸法						数量計算			
	復旧延長	ブロック高さ	法面勾配	川幅	ブロック根入れ	切土面積	復旧延長	堆積土砂量	流木除去工	
	L(m)	H1(m)	n	W1(m)	D1(m)	A4(m ²)	L(m)	V4(m3)	V5(m3)	W'(t)
埋塞	340.0	3.00	－	4.00	1.00	10.0	340.0	1,790.0	340.0	187.0
						合計	340.0	1,790.0	340.0	187.0

工事用道路工(敷鉄板、W=3.0m)

L=

450.0

=

450.0

m

仮設材運搬(敷鉄板)

W=

3.048

×

450.0

×

0.022

×

7.85

=

236.9

t

令和8年度		6年災 第11330号	
工事名	令和6年災 第11330号 普通河川 打越川 河川災害復旧工事		
河川名	普通河川 打越川		
箇所	輪島市 三井町 打越町 地内		
図名	図示		
縮尺	-		
図面番号	-		
輪島市			